



AOU

الجامعة العربية المفتوحة
Arab Open University
عمان



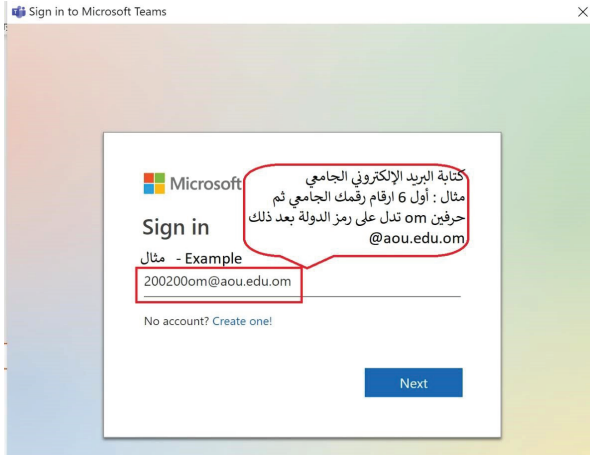
شرح كيفية الدخول عبر برنامج التيمز



Microsoft
Teams

الخطوة 3 :

اكتب بريدك الإلكتروني الجامعي بشكل صحيح وذلك حسب النمط المعتمد الرقم الجامعي ثم om
مثال 200200om@aou.edu.om

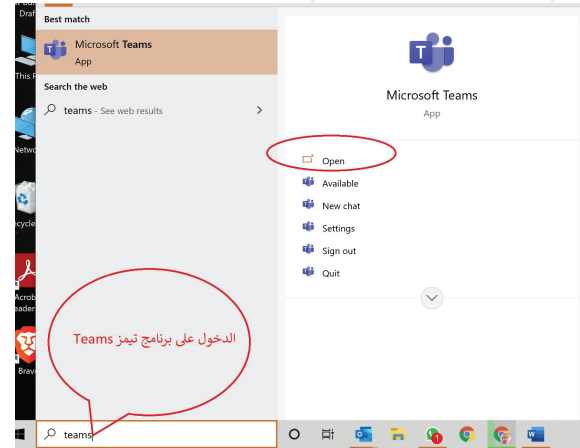


الخطوة 1 :

نزل التطبيق على جهاز الكمبيوتر

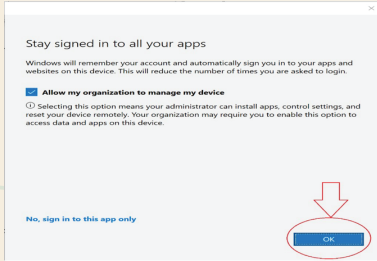
الخطوة 2 :

الدخول على البرنامج



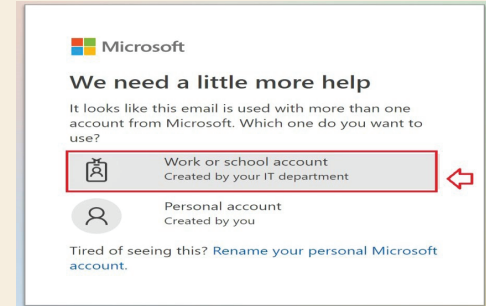
الخطوة 5 :

إكتب كلمة المرور الخاصة بالبريد الإلكتروني الجامعي A حرف كبير ثم ou أحرف صغيرة بعد ذلك أكتب أول 5 أرقام من بطاقتك المدنية مثال Aouu12345



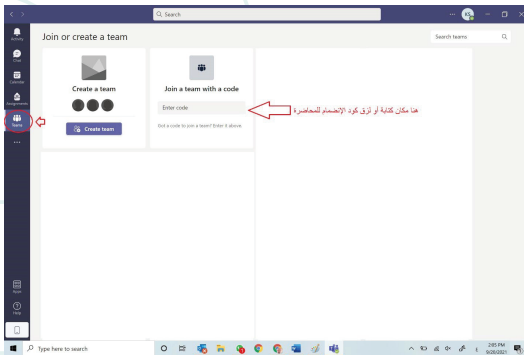
الخطوة 4 :

اختر
Work or School account



الخطوة 6 :

مشاهدة المقررات أو إضافتها من خلال نسخ (كود) الإنضمام من منصة LMS تابع شرح (إضافة المقررات على تيمز)





الدعم الفني
24957333



للدعم والمساعدة
تواصل معنا عبر البريد الإلكتروني
it-helpdesk@aou.edu.om